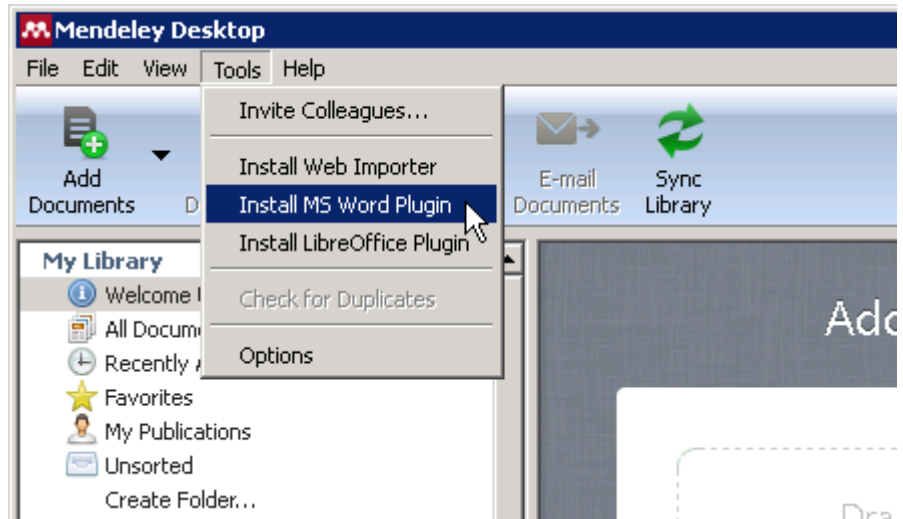




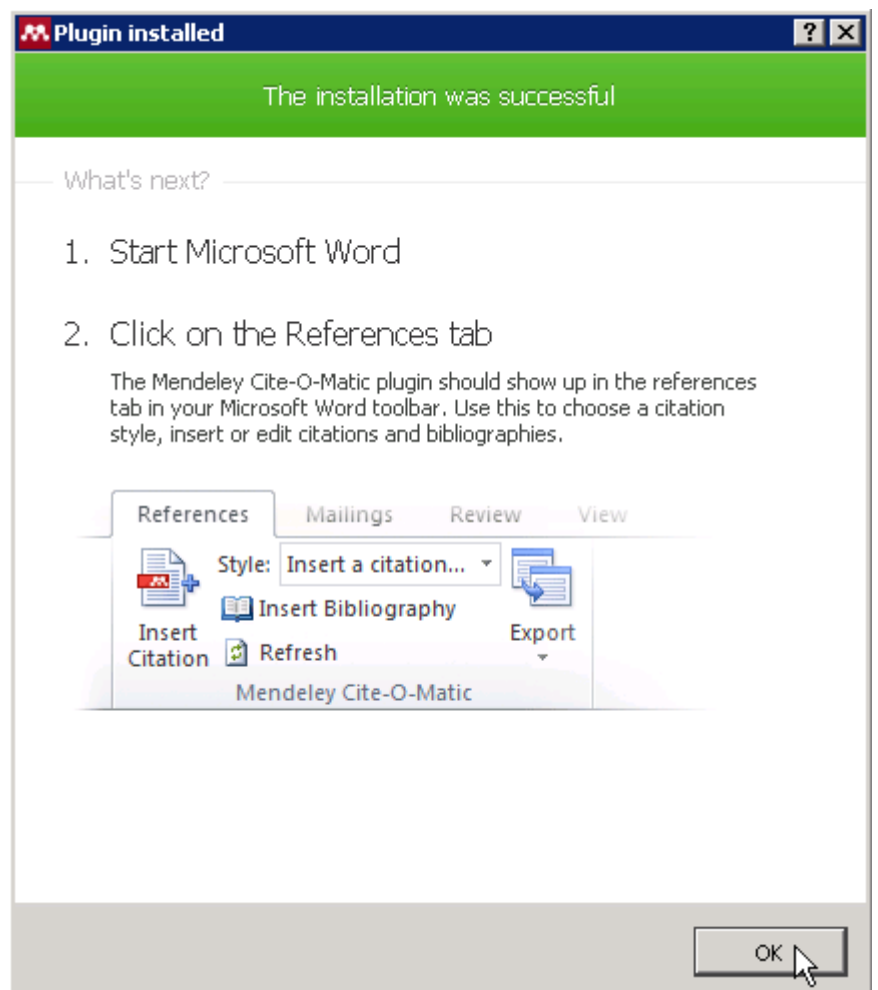
16.10.2012

## Mendeley Desktop Word pluginin asentaminen

Voit asentaa Mendeley Desktop -lisäosan Microsoft Wordiin itse. Avaa Mendeley Desktop, valitse Tools → Install MS Word Plugin.

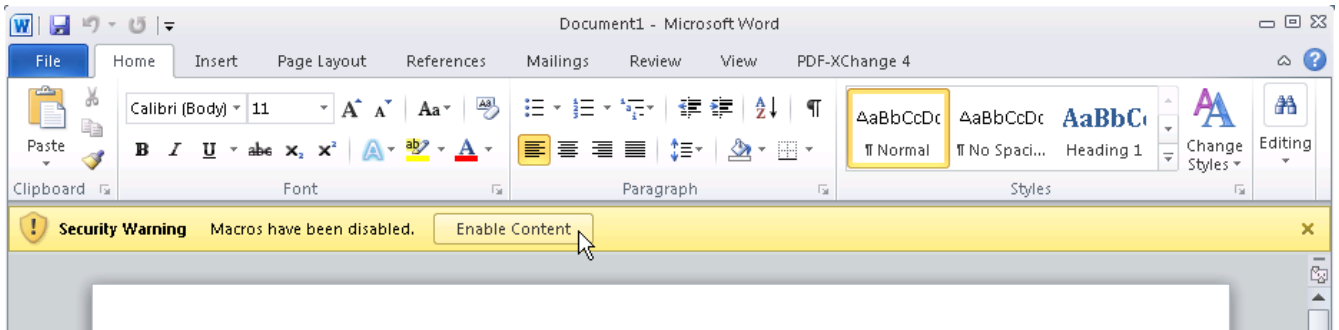


Kuittaa ilmoitus onnistuneesta asennuksesta painamalla OK-painiketta.



16.10.2012

Kun avaat asennuksen jälkeen Wordin ensimmäistä kertaa, saat tietoturvarvoroituksen. Paina Enable Content -painiketta ottaaksesi käyttöön Mendeley:n dokumenttipohjaan tekemät muutokset.



Tämän jälkeen References-nauhalla löytyy Mendeley Cite-O-Matic.

